

歓迎

G7札幌 気候・エネルギー・環境大臣会合 沼田町・厚真町・洞爺湖町・美唄市

2023年
4/13(木) 11:00~18:00
4/14(金) 10:00~17:00

スノーフードマルシェ

【会場】
ホテルポールスター札幌
1F屋外特設会場
(札幌市中央区北4条西6丁目)



北海道の厳しい気候を逆手にとった雪冰冷熱エネルギーは、ゼロカーボンに向けた期待のクリーンエネルギーとして道内各地で利用がすすめられています。特に食の分野での利用が多く、農産物の栽培や貯蔵中の鮮度維持、熟成、加工などに雪冰冷熱を活用した食品「スノーフード」は、北海道の多彩な食の魅力さをさらに豊かなものにしています。今回、4市町のスノーフードなど厳選された特産品をお持ちいたします。皆様のお越しをお待ちしています。

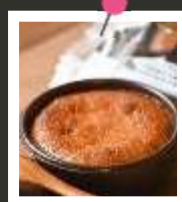
【販売品目】 出品品目は予告なく変更になる場合がございますが、ご了承ください。売切れの際はご容赦ください。

ぬまたちょう 沼田町



- ・雪中米 ・雪中いちご
- ・雪中しいたけ ・雪町コーヒー
- ・完熟トマトケチャップ
- ・トマトジュース(食塩無添加)
- ・プレミアムトマトジュース(食塩無添加)
- ・濃いにんじんジュース など

あつまちょう 厚真町



- ・夢のスクープ
(氷室メーカーインを使用)
- ・ハスカップジャム
- ・ハスカップソース
- ・ハスカップドリンク
- ・あつまるくんグッズ など

とうやこちょう 洞爺湖町



- ・にんじん(雪蔵)
- ・じゃがいも(雪蔵)
- ・乾燥やさい
- ・カムイミントルの塩 淡雪ほか
- ・とうやの赤しそジュースほか
- ・ほたてベビー など

びがいし 美唄市



- 雪貯蔵品
- ・干し芋 ・コーヒー
- ・黒にんにく ・大豆チーズ
- ・大豆カレー など
- お買い上げ特典有

主催：沼田町・厚真町・洞爺湖町・美唄市

協賛：美唄自然エネルギー研究会／一般社団法人北海道スノーフード研究会

北海道ポールスターサービス株式会社

後援：特定非営利活動法人雪氷環境プロジェクト

お問い合わせ TEL 0164-35-2155 沼田町産業創出課 平日：9:00~17:00

【各市町のみどころ】

行きたい「まち」が、みつかると。
観光と物産フェア



ぬまたちょう

ピカゾー



スノンちゃん

北海道のほぼ中央、空知管内最北のまち沼田町は、ほたるが飛び交う自然豊かなまちです。豊富な雪は地域資源！ととらえ活用する「雪と共生するまちづくり」に取り組んでおり、雪を使った「雪中米」や「雪中しいたけ」などの美味しい特産品を生み出しています。

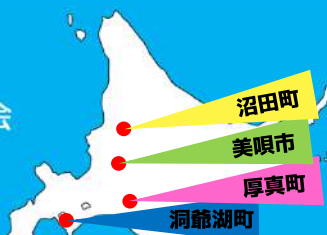


沼田町夜高あんどん祭り

道内唯一の「喧嘩あんどん」
開催日：毎年8月中旬金・土

【問い合わせ先】

夜高あんどん祭り実行委員会
TEL：0164-35-2231



沼田町

美唄市

厚真町

洞爺湖町



とうやこちょう

洞爺湖町



とうろん
洞龍くん

洞爺湖町は「支笏洞爺国立公園」として、活火山の有珠山や洞爺湖を配し、この噴火によって降り積もった火山灰や軽石が風化し、ミネラルたっぷりの土壌がつけられました。JAとうや湖の雪蔵貯蔵野菜は、「雪蔵物語」としてシリーズ化しており、雪の冷熱を利用して貯蔵された野菜は甘みが強く評判です。



ロングラン花火大会

毎年4月下旬～10月下旬に開催

【問い合わせ先】

(一社) 洞爺湖温泉観光協会
TEL：0142-75-2446



びばいし

美唄市



マミーちゃん

札幌市と旭川市の中間、石狩平野のほぼ中心に位置する。ご当地グルメとして美唄焼き鳥やとりめしが人気で、アルテピアッツァ美唄や宮島沼など見どころも豊富である。1997年に設立した産学官の研究団体「美唄自然エネルギー研究会」を中心に雪利用を促進。現在は「ホワイトデータセンター構想」を推進中。



びばいさくら 2023

開催日：5月3日～5日
場 所：美唄市東明公園

【問い合わせ先】

美唄市役所経済部経済観光課商工労働係
TEL：0126-63-0111



あつまちょう

厚真町



あつまるくん

厚真町は、新千歳空港から約35分、札幌市から約90分。フェリーターミナルもあり、交通アクセスに恵まれた、豊かな森と海岸、田園風景が続く長閑なまちです。氷室メーカーは、氷室貯蔵庫で3か月間保存され、甘みが増し、水分が抜けてホクホク感が楽しめるスノーフードです。



第51回あつま田舎まつり

開催日：6月24日～25日
場 所：表町公園

【問い合わせ先】

厚真町田舎まつり実行委員会
TEL：0145-27-2486