



行きたい「まち」が、みつかると。
観光と物産フェア

湧別原野オホーツク クロスカントリースキー大会 キャンペーン



13日(月)~19日(日)の期間
遠軽町・湧別町の
おいしい食材が
ホテルポールスター札幌の
ランチスツッペに登場!

遠軽町 & 湧別町観光物産展

11/16 木 17 金
11:00-18:30 10:00-18:30

【会場】
ホテルポールスター札幌
1F 屋外特設会場
(札幌市中央区北4条西6丁目)



遠軽町から風味や甘みが強くホクホクとした食感で美味しい「白滝じゃが」と北海道の大自然で採取した100%国産で天然の「はちみつ」を個数限定で販売。

また、湧別町からは、サロマ湖のミネラルたっぷりの「湧別サロマ湖産カキ」を殻付き・むき身と用意し、地場価格の格安、個数限定で販売します。さらに、肉質が柔らかく、あふれる肉汁とあじわいがある「湧別牛ステーキ」も個数限定でお届けします。

他にも、平成30年2月25日(日)に遠軽町と湧別町合同で開催される「湧別原野オホーツククロスカントリースキー大会」のPRを中心に、町観光をご案内するブースを設けますので、ぜひお立ち寄りください。



アンジくん



遠軽町

1,000円以上
お買い上げの方
各日先着50名様に
ノベルティグッズ
プレゼント!



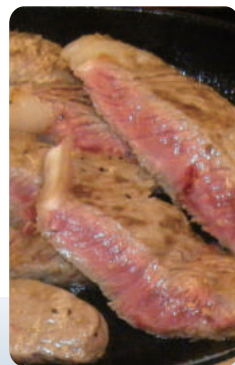
湧別町



チューピット

平成17年に旧遠軽町・旧生田原町・旧丸瀬布町・旧白滝村が合併し、「新」遠軽町が誕生しました。北海道の北東部、オホーツク管内のほぼ中央内陸側に位置しており、札幌市からおよそ240kmの距離にあります。今回は、大雪山系の山々から連なる豊かな森林と、そこから生み出される清流によって育まれた肥沃な大地で収穫された「白滝じゃが」をメインに販売しますので、ぜひご賞味頂きたいと思っております。また、1月には丸瀬布地域の奥座敷にある「山彦の滝」が約28mの巨大な氷柱となり、色とりどりの照明で神秘的に演出されるナイトツアーも開催されます。ぜひ、遠軽町にお越しください。

平成21年に旧上湧別町と旧湧別町が合併し、「新」湧別町が誕生しました。北海道の北東部オホーツク海に面しており、札幌市からおよそ270kmの距離にあります。湧別町は湧別川に広がる肥沃な大地とオホーツク海・サロマ湖など豊かな自然に恵まれた食材が豊富であり、特に今が旬の牡蠣は、小ぶりながら濃厚な味わいで人気があります。毎年2月にはオホーツク海側沿岸に流氷が接岸する光景は圧巻です。流氷を間近で見ると「龍宮台展望公園」がオススメです。ぜひ、湧別町にお越しください。



《出品品目》

白滝じゃが / はちみつ など

共催：遠軽町 / 湧別町

協賛：オホーツクえんがる産業振興協議会 / JA えんゆう白滝支所 / 湧別町観光協会 / 湧別原野オホーツククロスカントリースキー大会実行委員会 協力：株式会社ファウンド

お問い合わせ

TEL 011-215-1131 (株式会社ファウンド 受付時間：平日 9:00~18:00 / 土日祝除く)